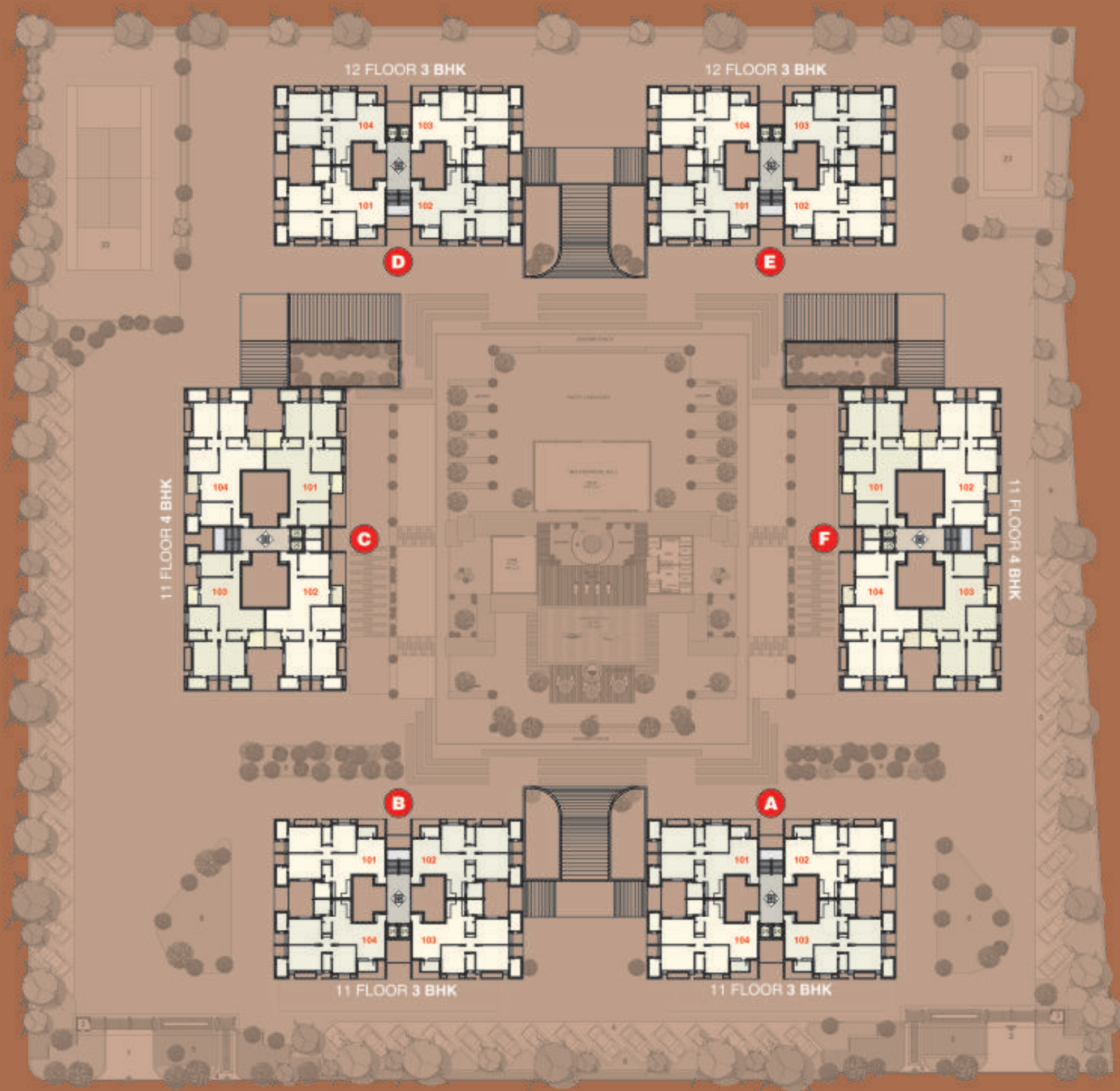


सरतुरी ओपीअरी... ओऽ सपूर्ण घर नी प्रतिइति







**BUILDING LAYOUT PLAN**

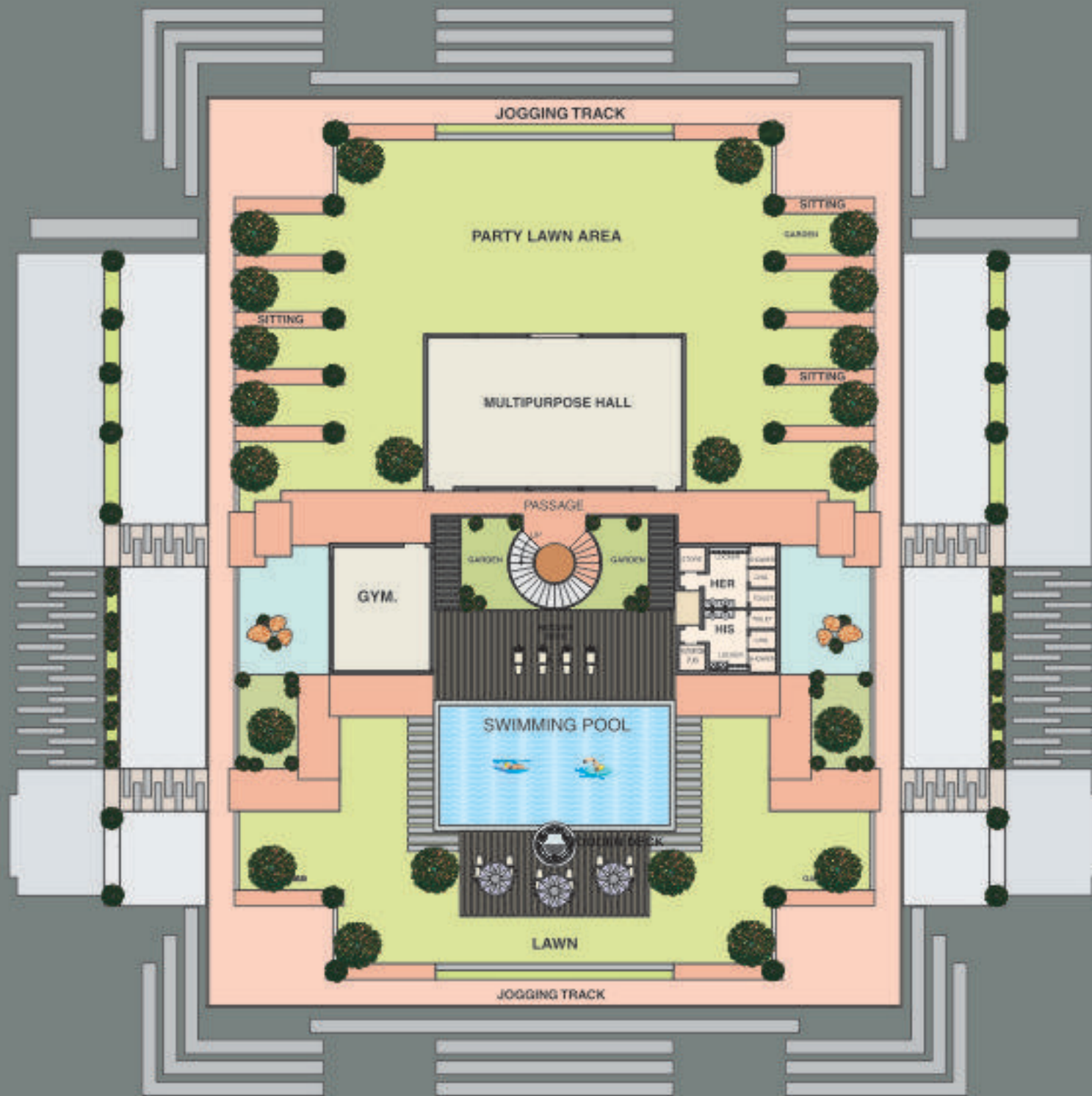


પગ મૂકતાં જ પોતાપણું લાગે  
સ્પર્શ માત્રથી પોતાપણું લાગે  
ખુશબુ એવી કે પોતાપણું લાગે  
પહેલી નજરમાં જ પોતાપણું લાગે

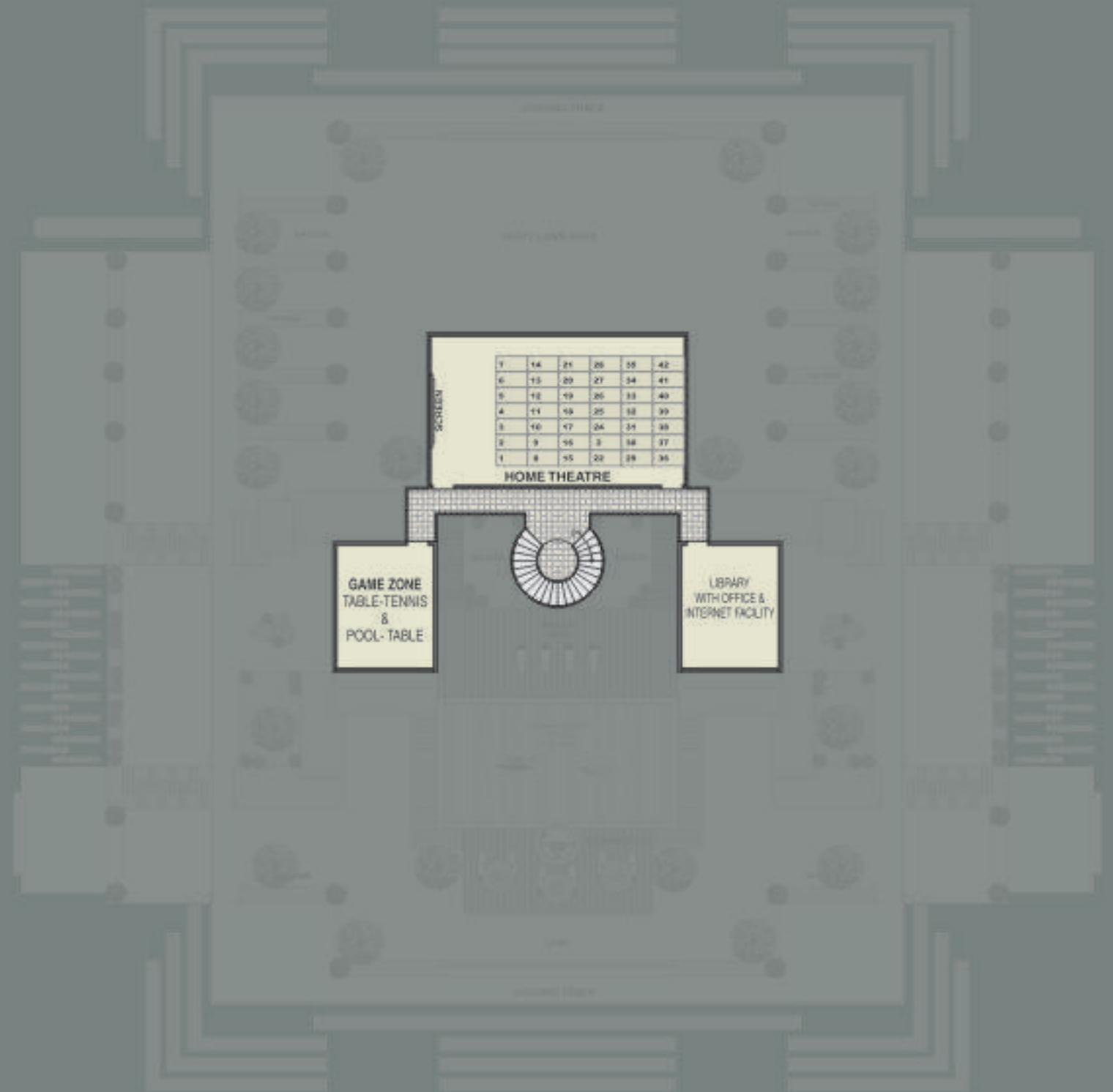
નિરાંત એવી કે ઘર પોતાનું લાગે  
દરેક દિશાએથી ઘર પોતાનું લાગે  
રચના એવી સુંદર કે ઘર પોતાનું લાગે  
મનમોહક એવું ઘર પોતાનું લાગે

ડીઝાઇનડ કમ્પાઉન્ડ વોલ તથા લવ્લ્ય પ્રવેશ દ્વાર .....સીકચોરીટી પર્ફેક્ટ એન્ડ ગુડ લુકીંગ  
સીકચોરીટી કેબીન તથા ઇન્ટરકોમ .....જ્યાં સુરક્ષા ત્યાં સલામતી

એક સંપૂર્ણ ઘરની પ્રતિફૂલિ



GROUND FLOOR



FIRST FLOOR

# CLUB HOUSE





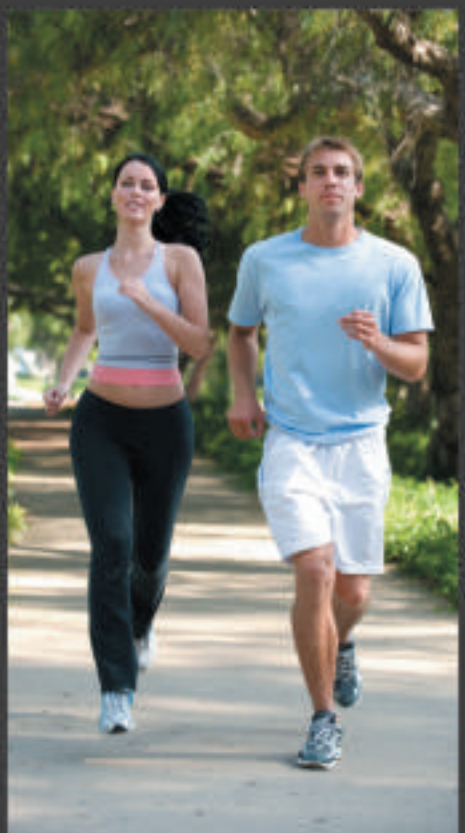
શરીર સોફ્ટવ માટે  
**જિમ્નેશિયમ**



શરીરના સ્નાયુઓને સુદૃઢ બનાવો



**જોગીંગ ટ્રેક**  
મોઢું બંધ અને ધગ ચલાવો  
સ્ફૂર્તિ રાખો અને ગતિ વધારો



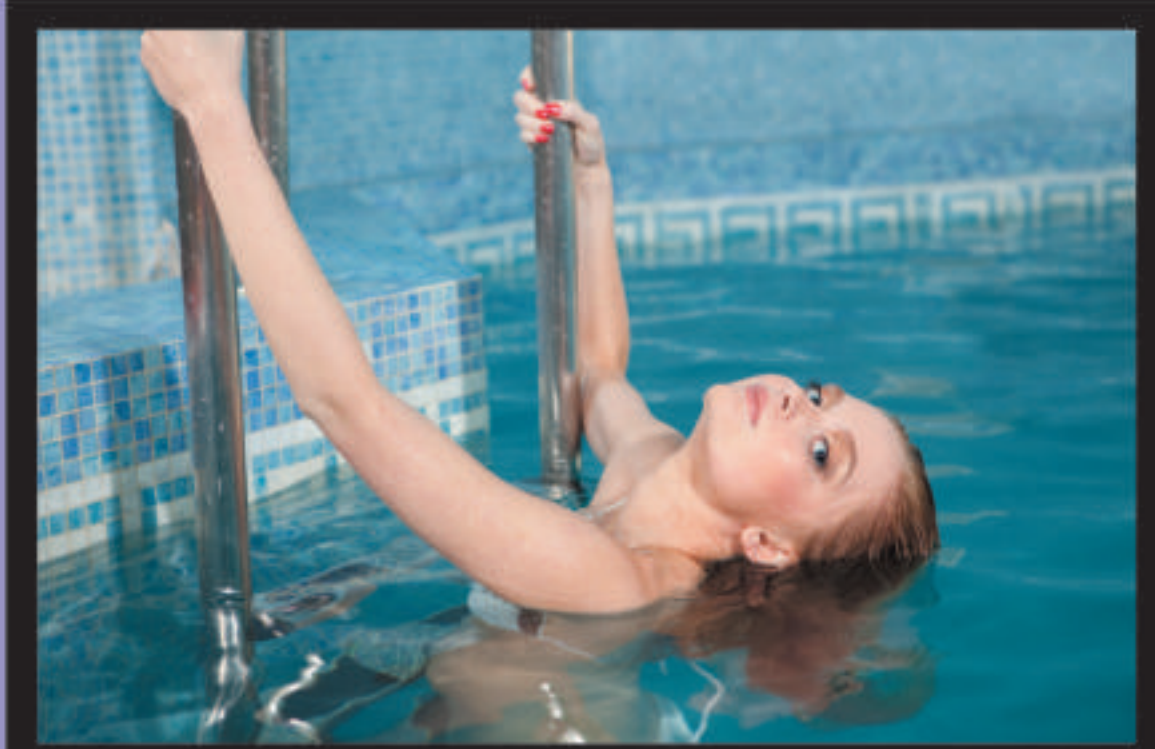
**સીનિયર સીટીઝન**



**લેન્ડસ્કેપીંગ ગાર્ડન**  
બાળકોના કિલ કિલાટ માટે  
યોજનાબદ્ધ મનભાવન ટ્રીનરી







**પૂલ ટેબલ**  
સ્ટીક દ્વારા લાગતો સ્ટ્રોક

**જાડુઝી**  
ત્વચા નિરોગી રાખે  
તનમાં લાજગી લાગે

**લાયબ્રેરી**  
જ્ઞાન અને વિચારોને પોસતું  
પુસ્તકાલય

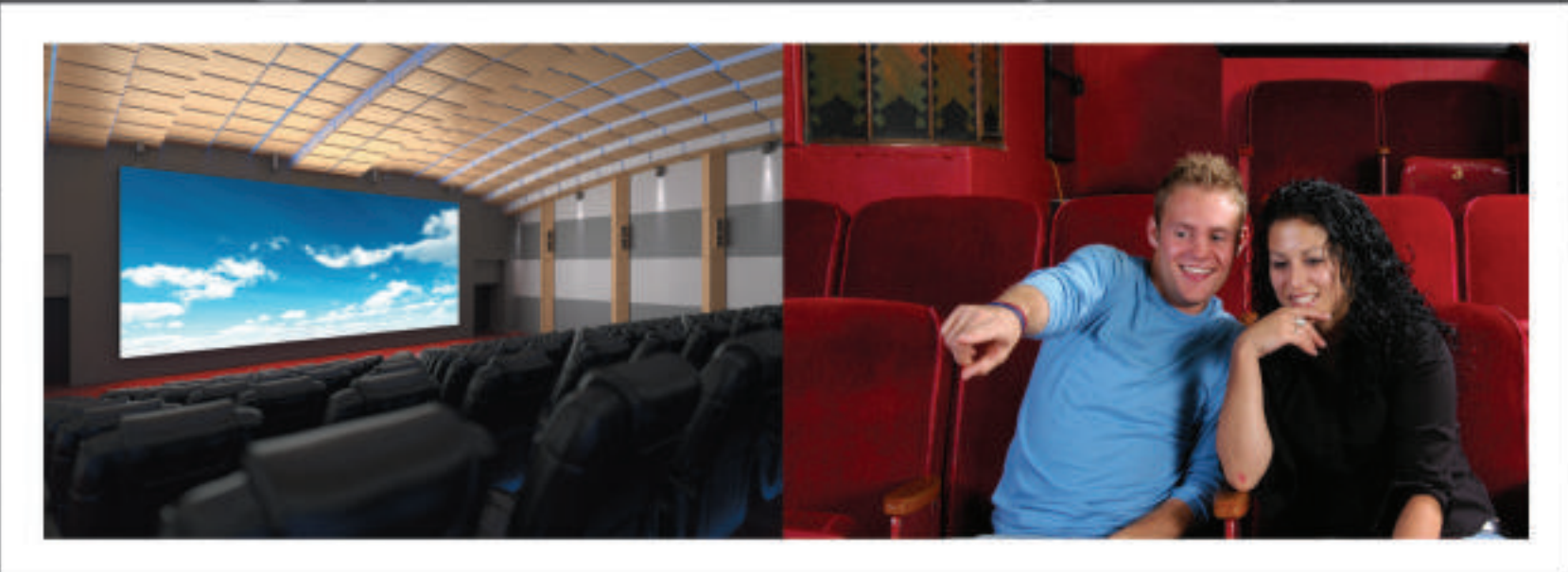
**સ્વીમીંગ પૂલ**  
મીન બની ને તરતા જાઓ  
ઇમ્પ્રેસ કરવા ડાઇવ લગાઓ







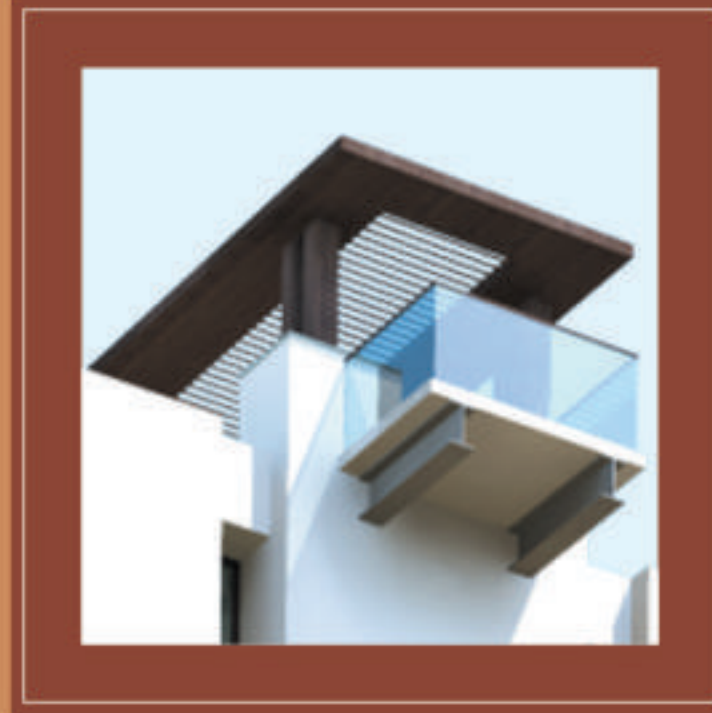
સીલ્વર સ્ક્રીનની પણ એક દુનિયા છે  
પારિવારીક આનંદની એક સુંદર જગ્યા છે.



### પારિવારીક મનોરંજન માટે સિનેમા

'કસ્તુરી એવીઅરી' માં  
આનંદ-પ્રમોદ અને મનોરંજનને પણ પુરુ પ્રાધાન્ય આપવામાં આવ્યું છે.

અહીં નાનું પણ મજેદાર સીને ગૃહ (થીએટર) ઉપલબ્ધ છે.  
અલ્ટ્રા ડીજીટલ ફોરટ્રેક સ્ટીરીયો ફોનિક સાઉન્ડ સીસ્ટમ સાથે  
આરામદાયક સીટ આ થિયેટરની વિશેષતા છે.



કસ્તુરી એવીઝરી... એક સંપૂર્ણ ઘર ની પ્રતિફૂતિ





ખેલ છે તો નિયમ પણ છે, ખેલાડી છે તો ખેલદિલી પણ છે...

કસ્તુરી  
Aviary



શારીરિક તેમજ માનસીક પરિશ્રમને આધારે,  
નિયમોને આધિન થતી સ્પર્ધાત્મક પ્રક્રિયા એટલે રમત,  
જે આપે છે આનંદ, ઉત્તેજના, આધિપત્યતા અને ખેલદિલી.

આજના સ્પર્ધાત્મક યુગમાં રમત-ગમતની  
આવશ્યકતાને ધ્યાનમાં લઈ  
'કસ્તુરી એવીઅરી'માં ઉપલબ્ધ છે  
આઉટ ડોર વિશાળ પ્લે ગ્રાઉન્ડસ.

ટેનીસ તેમજ વોલીબોલ જેવી રમતો માટે  
વિશેષ આયોજન થયેલ છે.





कस्तुरी  
Axiary





# TYPICAL FLOOR PLAN



कर्तुरी  
Aviary





**TYPICAL FLOOR PLAN**



कर्तुरी  
Aviary



મલ્ટીપર્પઝ હોલ / પાર્ટી પ્લોટ  
સીમ્પોઝીયમ, વકતૃત્વ તથા ગેટ-ટુ ગેઘર સ્પોટ





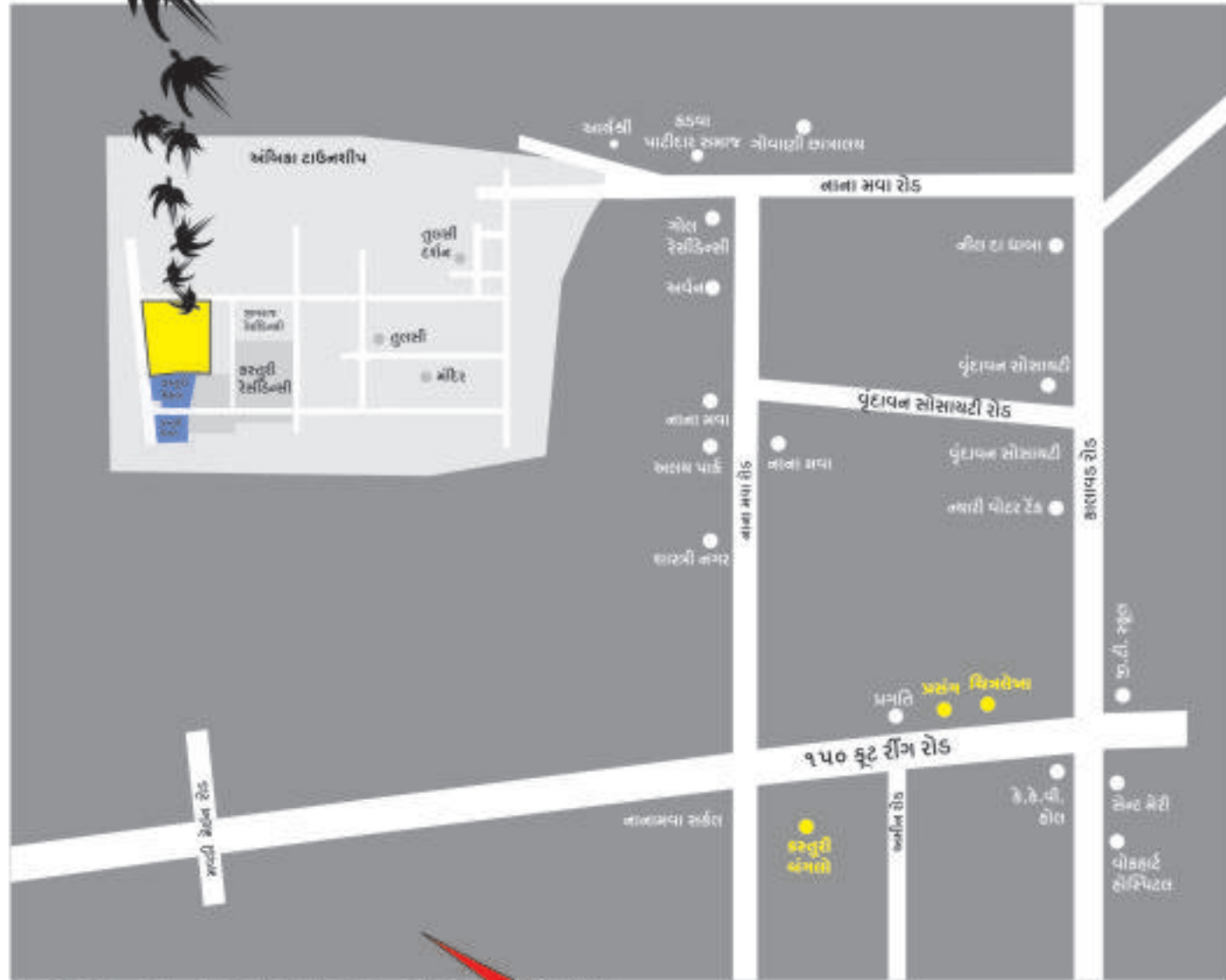
करतुरी  
*Awary*





જેને વસ્તુની સમજ છે,  
 જેને પસંદગીનો ખ્યાલ છે,  
 જેની પારખી નજર છે,  
 જેને ગુણવત્તાનું જ્ઞાન છે,  
 જે સમયની મર્યાદાને સમજે છે  
 તે  
 આપણો  
 કારણ કે અહીં છે.....

**ALL IS WELL**



**LOCATION PLAN** North





**MEET BUILDERS**

**मीत बिल्डर्स**  
 प्रथम टोल, १५० फुट हीम रोड,  
 सिव्हेरानी आबुमें, काराचई रोड,  
 राखरीट डील : २५ ट० ११५ / २५ ट० ३७०

- आर्किटेक्ट : इम्पेर गेही
- स्ट्रक्चरल इंजिनियर : अम्बियन रोडीया
- लीमर सेडवर्कर :  
 ज़.पी. महेता / अंय.ज.अहेता  
 डील : २४५५७००

मिडिले डेवेलपर्स एंड इन्वेसर्स प्राइवेट लिमिटेड  
 • सी.डीएन. प्रम. डेवेलपर्स प्राइवेट लिमिटेड  
 • सेडवर्कर अंय. अहेता  
 • प्रम. डेवेलपर्स प्राइवेट लिमिटेड  
 • इन्वेसर्स प्राइवेट लिमिटेड  
 • एम.डी.ए. प्राइवेट लिमिटेड  
 • अंय. अहेता प्राइवेट लिमिटेड  
 • अंय. अहेता प्राइवेट लिमिटेड  
 • अंय. अहेता प्राइवेट लिमिटेड  
 • अंय. अहेता प्राइवेट लिमिटेड  
 • अंय. अहेता प्राइवेट लिमिटेड  
 • अंय. अहेता प्राइवेट लिमिटेड  
 • अंय. अहेता प्राइवेट लिमिटेड  
 • अंय. अहेता प्राइवेट लिमिटेड  
 • अंय. अहेता प्राइवेट लिमिटेड  
 • अंय. अहेता प्राइवेट लिमिटेड



વિસ્તૃત વિહંગની વિશાળતામાં ' મન' પક્ષી થઈ ને ઉડતું

સ્થિર થવાને આકુળ વ્યાકુળ કયાંય નથી સરનામું

સુંદર ઘરનું સરનામું લઈ

કસ્તુરી એવીઅરી આપની પ્રતિશામાં છે...



કલ્પનાઓને વાસ્તવિકતામાં પરિવર્તિત કરવાનો સંકેત.



આંખોમાં આંજેલાં સ્વપ્નોને  
તંદ્રામાં નિરખેલાં ટોડલાંને  
જેને મારું કહીશકું તેવા ઘર ને  
સ્પર્શ કરવા મન વિહ્વળે...



નારી મનની નિર્મળ કલ્પનાને સાકાર કરવા પ્રસ્તુત છે... કસ્તુરી એવીઅરી

કસ્તુરી  
Aviary

## જે અવિરત છે તે જીવન છે, જે વિકાસશીલ છે તે પ્રગતિ છે

વિશેષ કરીને છેલ્લા દસકામાં રાજકોટ શહેરના વિકાસે હરણકાળ ભરી છે શૈક્ષણિક, ઔદ્યોગિક, સામાજિક તથા આર્થિક ક્ષેત્રે જાણી પોતાનું કલેવર બદલ્યું હોય

આ વિકાસ પ્રક્રિયામાં સમાવિષ્ટ અનેક આચામો સાથે આવશ્યક એવી અગત્યની બાબત છે, રેસિડેન્સિયલ એરેન્જમેન્ટ.

આર્થિક સાનુકુળતા અનુસાર કેવલપ થતા ભવનોમાં 'મીટ બિલ્ડર્સ' સહ અખત્યાર કર્યો છે.

જેમાં લોકેશન જે પ્રાયમરી આવશ્યકતાના દાયરામાં હોય, પરિવારને સાનુકુળ આર્કિટેક્ચરલ ડીઝાઇન હોય સવિશેષ સુવિધાહોય અને શાંત એવું પારિવારિક વાતાવરણ હોય.

આવા વધુ એક પ્રોજેક્ટ સાથે પ્રસ્તુત છે કસ્તુરી એવીઅરી, એવાં પરિવાર માટે જેઓ કંઈક વિશેષ ઇચ્છે છે.

## આવાસિય વાતાવરણના કેન્દ્રમાં ઘનકતાં માનવજીવનના દાયરામાં

માનવી સ્વભાવગત સામાજિક તથા કુટુંબવત્સલ છે. પરિવારની સુખાકારી, તેની પ્રાથમિક આવશ્યકતાઓ, સામાજિક વિકાસ, શૈક્ષણિક અભ્યાસ તથા ઘનકતાં જનજીવન વચ્ચે માનવીને રહેવું ગમે છે.

'કસ્તુરી એવીઅરી' આવા જ શાંત તથા રેસિડેન્સિયલ પ્રાઇમ કેવલપમેન્ટ એરિયામાં કાલાવડ રોડ ટચ રોડ તથા ૧૫૦ ફુટ રીંગ રોડને ખોડતા લીંક વિસ્તારમાં નિર્માણાધિન છે.

સ્કૂલ્સ, કોલેજ્સ, હોસ્પિટલ્સ તથા માર્કેટ વ્યવસ્થાના દાયરામાં જાણે અનેરી જીવનરીતીને પ્રસ્થાપિત કરવા નિર્મત્રણ આપી રહ્યું હોય

અહીં સહપરિવાર આપનું સ્વાગત છે.



ઈમારતની ભવ્યતા એટલે... 'કસ્તુરી'  
સર્વે દિશાએ જોવા મળે..... 'કસ્તુરી'  
પરિવારોનું માનીતું નામ..... 'કસ્તુરી'  
મીત બિલ્ડર્સ એટલે જ..... 'કસ્તુરી'

કસ્તુરીની મોહક સુંગઘ દ્વારા માધુર્યમય પારિવારિક જીવનની આધુનિક જીવનશૈલી ને સુવાસમય બનાવનાર મીત બિલ્ડર્સે આવાસિય નિર્માણ ક્ષેત્રે બે જોડ વિશ્વસનિયતા પ્રસ્થાપિત કરી છે.

ભવન નિર્માણ ક્ષેત્રે વર્ષોના અનુભવ થકી બંગલોઝ, લો-રાઈઝ, હાઈરાઈઝ જેવાં અનેક પ્રોજેક્ટો સફળતા પૂર્વક પરિપૂર્ણ કરી 'કસ્તુરી'ના નામ થકી મીત બિલ્ડર્સ એક વિશેષ પહેચાન તથા પ્રતિષ્ઠા સંપાદિત કરી શક્યા છે.

'મીત બિલ્ડર્સ' ના આગામી પ્રોજેક્ટ તરીકે 'કસ્તુરી એવિઅરી' ને પ્રસ્તુત કરવા તથા વિશેષ સુવિધા માહિતી પ્રદાન કરવા અનુક્રમે મુશ્કિલ છે.



North



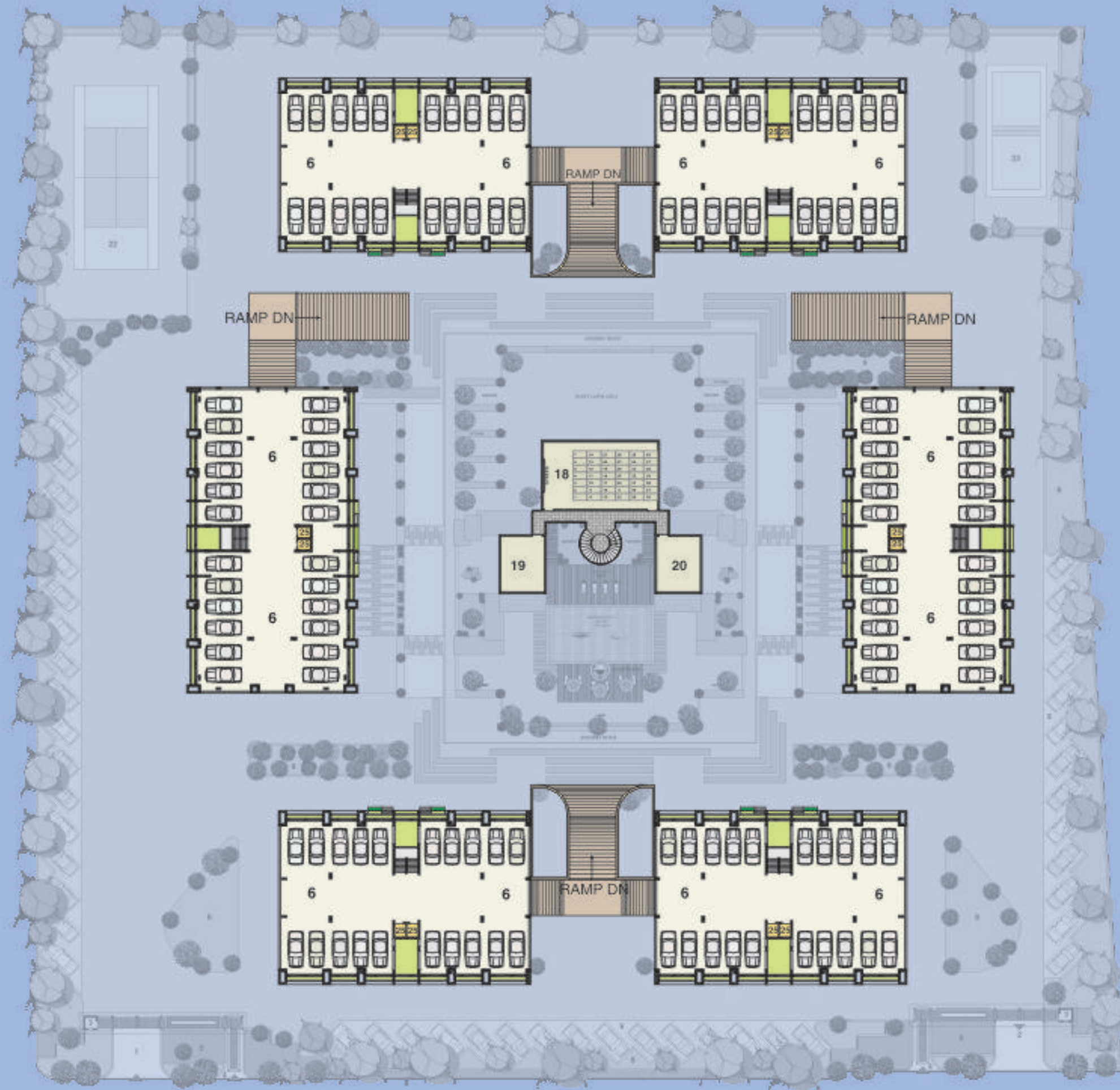
# GROUND FLOOR

- 1 MAIN ENTRANCE
- 2 EXIT
- 3 WATCHMAN CABIN
- 4 PEDESTAL ENTRY
- 5 WATER BODY
- 6 PARKING
- 7 PARTY LAWN AREA
- 8 LAWN
- 9 GARDEN
- 10 MULTIPURPOSE HALL
- 11 GYMNASIUM
- 12 LADIES CHANGE ROOM
- 13 GENTS CHANGE ROOM
- 14 MAINTENANCE STORE
- 15 FILTRATION PLANT
- 16 SWIMMING POOL - JACUZZI
- 17 WOODEN DECK
- 18 MINI THEATER (1<sup>st</sup> FLOOR)
- 19 GAME ZONE (TABLE - TENNIS & POOL - TABLE) (1<sup>st</sup> FLOOR)
- 20 LIBRARY WITH OFFICE & INTERNET FACILITY (1<sup>st</sup> FLOOR)
- 21 JOGGING TRACK
- 22 TENNIS COURT
- 23 VOLLEYBALL COURT
- 24 ENTRANCE FOYER
- 25 HIGH SPEED AUTOMATIC LIFT
- 26 LILY POND



12 mt. WIDE T.P. ROAD

18 mt. WIDE T.P. ROAD



એક આધુનિક કોન્સેપ્ટ સાથે ફર્સ્ટ ફ્લોર પર કાર પાર્કિંગ ની સુવિધા

'કરતુરી એવીઅરી' માં એક નવાજ કોન્સેપ્ટ સાથે ફર્સ્ટ ફ્લોર પર રાઈઝ એન્ડ સ્લોપ પદ્ધતિ દ્વારા અત્યંત સરળતાથી કારનું ફર્સ્ટ ફ્લોર પર પાર્કિંગ થઈ શકે તેવી સુવિધા કરવામાં આવી છે જેના થકી પાર્કિંગ એ સમસ્યા નહિ પણ સુવિધામાં પરિણમશે.

PARKING

